
Das Digitale Beethoven-Haus



ein Kooperationsprojekt zwischen

Marion Borowski

marion.borowski@imk.fraunhofer.de

02241/14-1927

02241/14-2597 (Fax)



Fraunhofer Institut
Medienkommunikation

und



BEETHOVEN-HAUS BONN

Museum | Archiv | Kammermusiksaal | Verlag

Gliederung

Kurzvorstellung „Das Digitale Beethoven-Haus“

Ziele des Projektes

Die Kernkomponenten des Projektes

- Die Online-Präsenz
- Das Digitale Archiv
- Der Digitale Salon

Ausblick: Semantische Netze

Kurzvorstellung



Macromedia Flash Player 6

Datei Ansicht Steuerung Hilfe

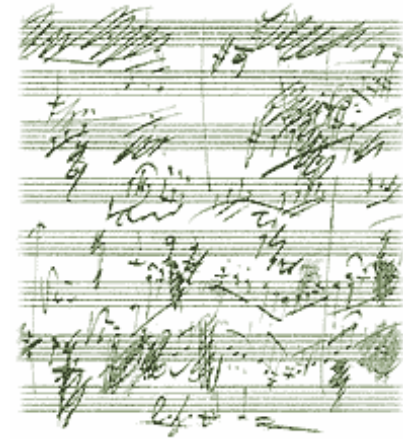
 DAS DIGITALE BEETHOVEN-HAUS

Beethovens Welt wird aktuell erfahrbar gemacht:

- Multimediale Digitale Bibliothek
- Willkommen zum Digitalen Beethoven Salon
- Digitales Archiv im öffentlichen Zugriff
- Weltweite Information

Ziele

- Erste Farbdigitalisierung komponistenbezogener Dokumente
- Digitale Bibliothek mit Zugriff über Internet
- Visualisierung klassischer Musik in virtueller Umgebung
- Semantische Verbindung Digitaler Bibliotheken
- Synonymisierung von Beethoven und Bonn
- Kulturelle und touristische Attraktion
- Bewahrung und Förderung Weltkulturerbe Beethoven



Komponenten

Internet-Präsenz (www.beethoven-haus-bonn.de)

- Zweisprachige Attraktion für Musikliebhaber
- Forschung, Bibliothek, Verlag, Kammermusiksaal, Shop
- Verein, Museum, Digitaler Salon, Zugriff auf die Bilder des digitalen Archivs



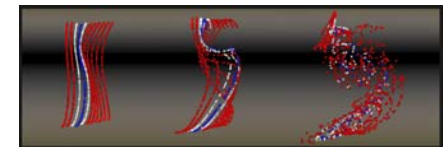
Digitales Archiv

- Digitale Bibliothek mit 26.000 Seiten (Musikhandschriften, Briefe, Erstausgaben, Darstellungen von Beethoven und anderen Personen, Orten, Musikinstrumenten und Gegenständen)
- Anreicherung der Digitalisate mit inhaltlichen und strukturellen Metadaten

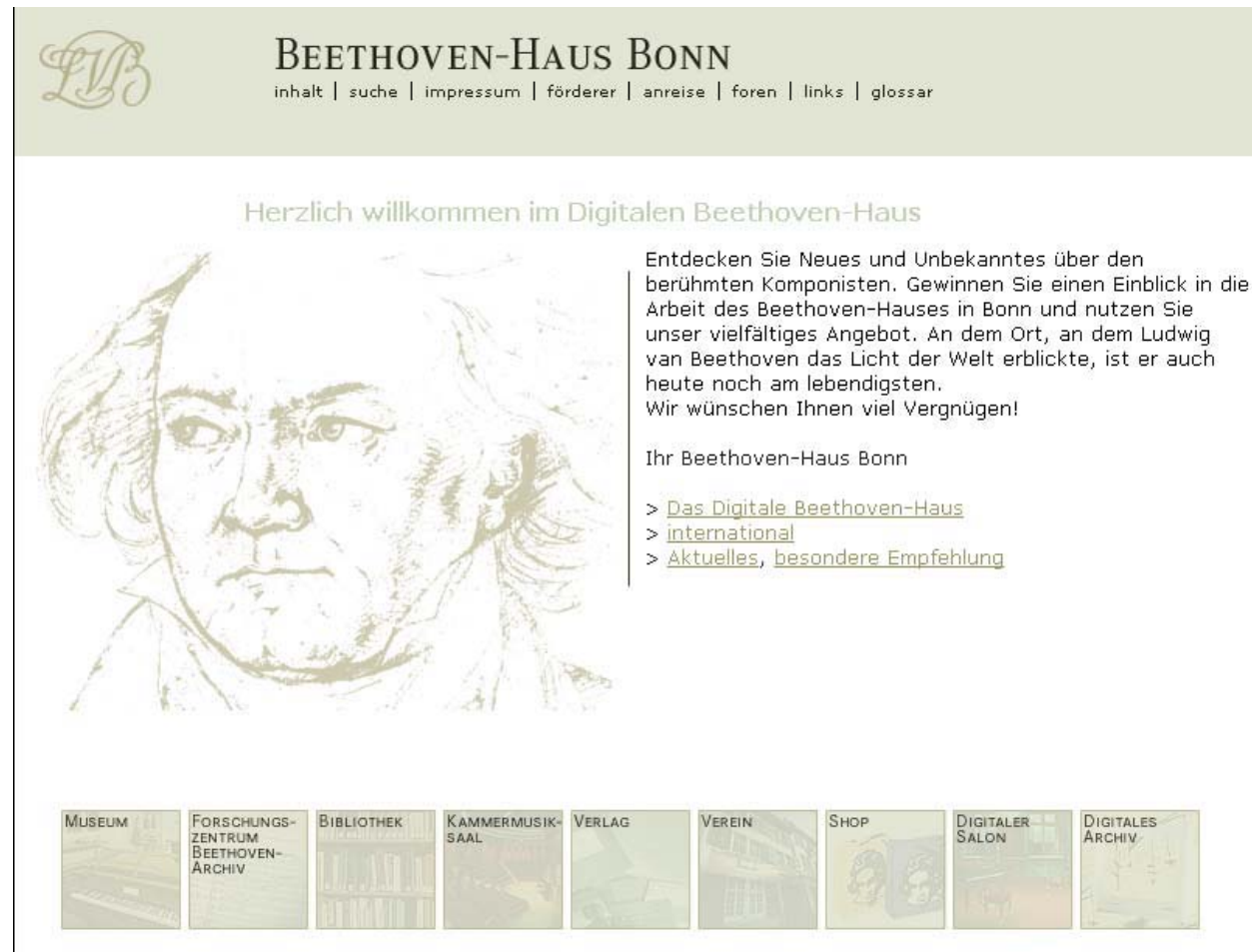


Digitaler Salon

- Moderne Interaktionserfahrung im Beethoven-Haus
- Werk Beethovens audio-visuell, immersiv, dreidimensional erfahrbar
- Erste Oper des klassischen Repertoire in virtueller Umgebung



Die Internet-Präsenz (<http://www.beethoven-haus-bonn.de>)



The screenshot shows the homepage of the Beethoven-Haus Bonn website. At the top left is the logo 'LVB' in a stylized font. To its right, the text 'BEETHOVEN-HAUS BONN' is displayed in a serif font, with a navigation menu below it containing links for 'inhalt', 'suche', 'impressum', 'förderer', 'anreise', 'foren', 'links', and 'glossar'. The main heading reads 'Herzlich willkommen im Digitalen Beethoven-Haus'. Below this is a large portrait of Ludwig van Beethoven. To the right of the portrait is a welcome message in German, followed by a list of links: '> [Das Digitale Beethoven-Haus](#)', '> [international](#)', and '> [Aktuelles, besondere Empfehlung](#)'. At the bottom of the page is a horizontal row of nine small thumbnail images, each with a label: 'MUSEUM', 'FORSCHUNGS-ZENTRUM BEETHOVEN-ARCHIV', 'BIBLIOTHEK', 'KAMMERMUSIK-SAAL', 'VERLAG', 'VEREIN', 'SHOP', 'DIGITALER SALON', and 'DIGITALES ARCHIV'.

Die Einstiegsseite der Online - Präsenz

Die Internet-Präsenz im Detail

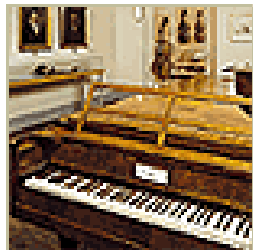
Spezielle Seiten zu Abteilungen des Beethoven-Hauses Bonn:

• seit Nov. 02

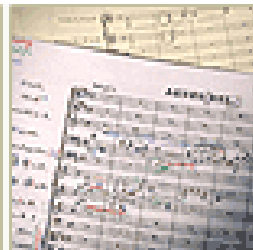
• seit Mai 02

• 2003/2004

- Museum Geburtshaus (mit Sonderausstellungen)
- Forschungszentrum Beethoven-Archiv (mit wissenschaftlichen Publikationen)
- Bibliothek
- Kammermusiksaal (mit Veranstaltungskalender)
- Verlag
- Verein
- Shop
- Digitaler Salon
- Digitales Archiv



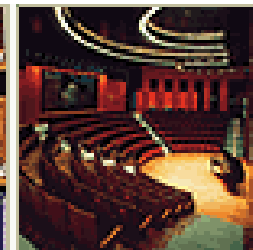
MUSEUM



**FORSCHUNGS-
ZENTRUM**



BIBLIOTHEK



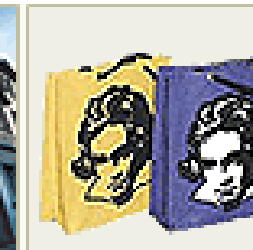
**KAMMER-
MUSIKSAAL**



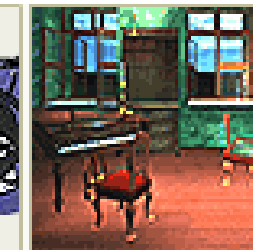
VERLAG



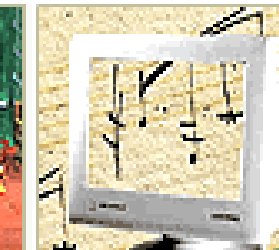
VEREIN



SHOP



**DIGITALER
SALON**



**DIGITALES
ARCHIV**



Sonderausstellungen im Internet: Beispiel „Beethoven-Häuser“

SONDERAUSSTELLUNG
BEETHOVEN-HÄUSER
21. September 2001 - 13. Januar 2002

Das sogenannte "Testaments-Haus" in der Heiligenstädter Probusgasse 6 galt bis in die jüngste Zeit als dasjenige, in dem Beethoven im Oktober 1802 den an seine Brüder gerichteten, dann aber doch nicht abgesandten Brief schrieb, der heute als "Heiligenstädter Testament" bezeichnet wird.

Erst neuere Forschungen von Walther Brauneis haben ergeben, daß der straßenseitig gelegene Wohntrakt, in dem sich heute die Beethoven-Gedenkstätte befindet, erst 1807 nach einem Brand wiederaufgebaut wurde, also keinesfalls authentisch sein kann.

 Klaviersonate no. 16 G-dur op. 31 No. 1


"Testaments-Haus"
Heiligenstadt
1802

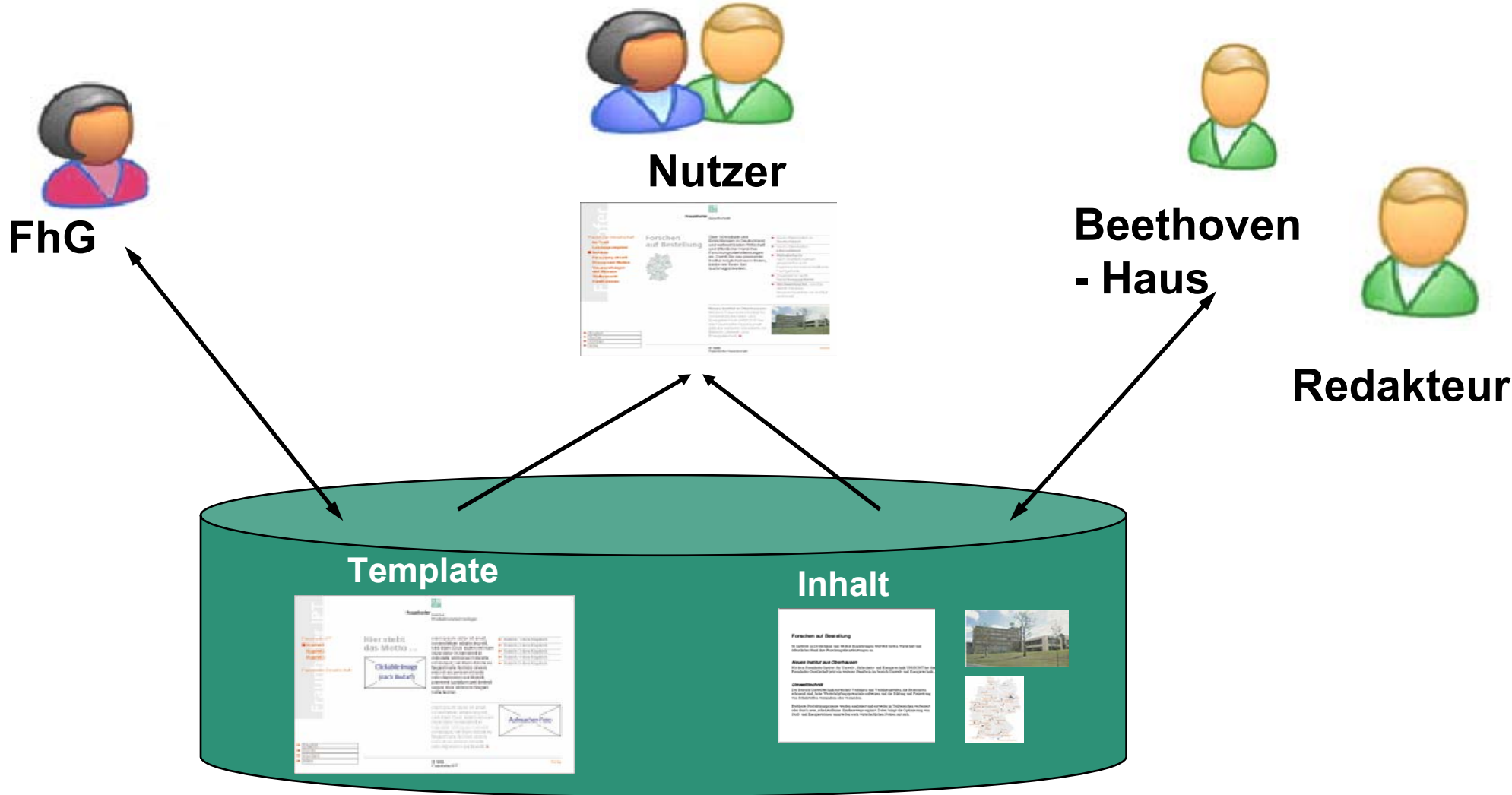

Beethoven
mit 31 Jahren


Foto 1904

1770 1780 1790 1800 1810 1820 1827

Bonn **Wien** und Umgebung

Online-Redaktionssystem/Web Content Management System



Die Eingabemaske

Beethoven: Unterseiten S ix cms 4.0

SYSTEM LISTE SUCHEN NEUEINTRAG RUBRIKEN MEDIEN VORGABEN HIGHLIGHTS IMPORT/EXPORT

49 von 49 Artikeln (Anzeige 1 bis 20)

1 | 2 | 3 | ▶▶

- 21.02.2003 [Höhepunkte](#)
- 19.02.2003 [Digitalisierung](#)
- 15.01.2003 [Wir stellen vor](#)
- 06.11.2002 [Beethovens Siegel](#)
- 30.10.2002 [Beethovens Geburtshaus](#)
- 30.10.2002 [Web-Ausstellungen](#)
- 15.10.2002 [Wechselnde Ausstellungen](#)
- 10.10.2002 [Ständige Ausstellung](#)
- 10.09.2002 [Öffnungszeiten & Preise](#)
- 10.09.2002 [Museumsbesuch](#)

Neuer Artikel

HILFE

Titel der Seite (erscheint im Menü):

Position im Menü:

Bereich:

Inhalt der Seite:

Bild 1: [auswählen](#) | [entfernen](#)

Bild 1 Titel:

Bild 1 Erklärungstext:

Bild 1 Bild zum Erklärungstext: [auswählen](#) | [entfernen](#)

Bild 1 Link:

Bild 2: [auswählen](#) | [entfernen](#)

Das Digitale Archiv: Digitalisierung



Cruse Scanner System

Maximale Auflösung: 7.000 x 10.500 Pixel

Maximale Dateigröße: 440 MB (16 Bit RGB)

Datenvolumen insgesamt: 4-6 Terabytes

3-5 Minuten pro Scan

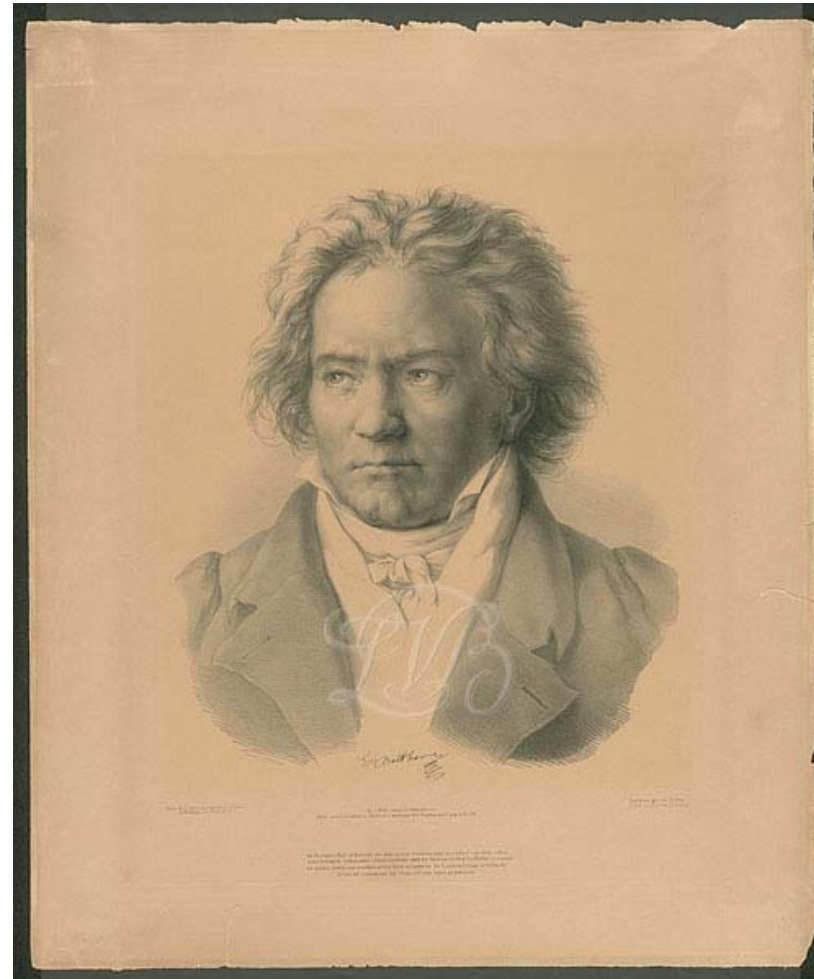
100 Scans pro Tag

Dauer für 26.000 Scans: 1 Jahr

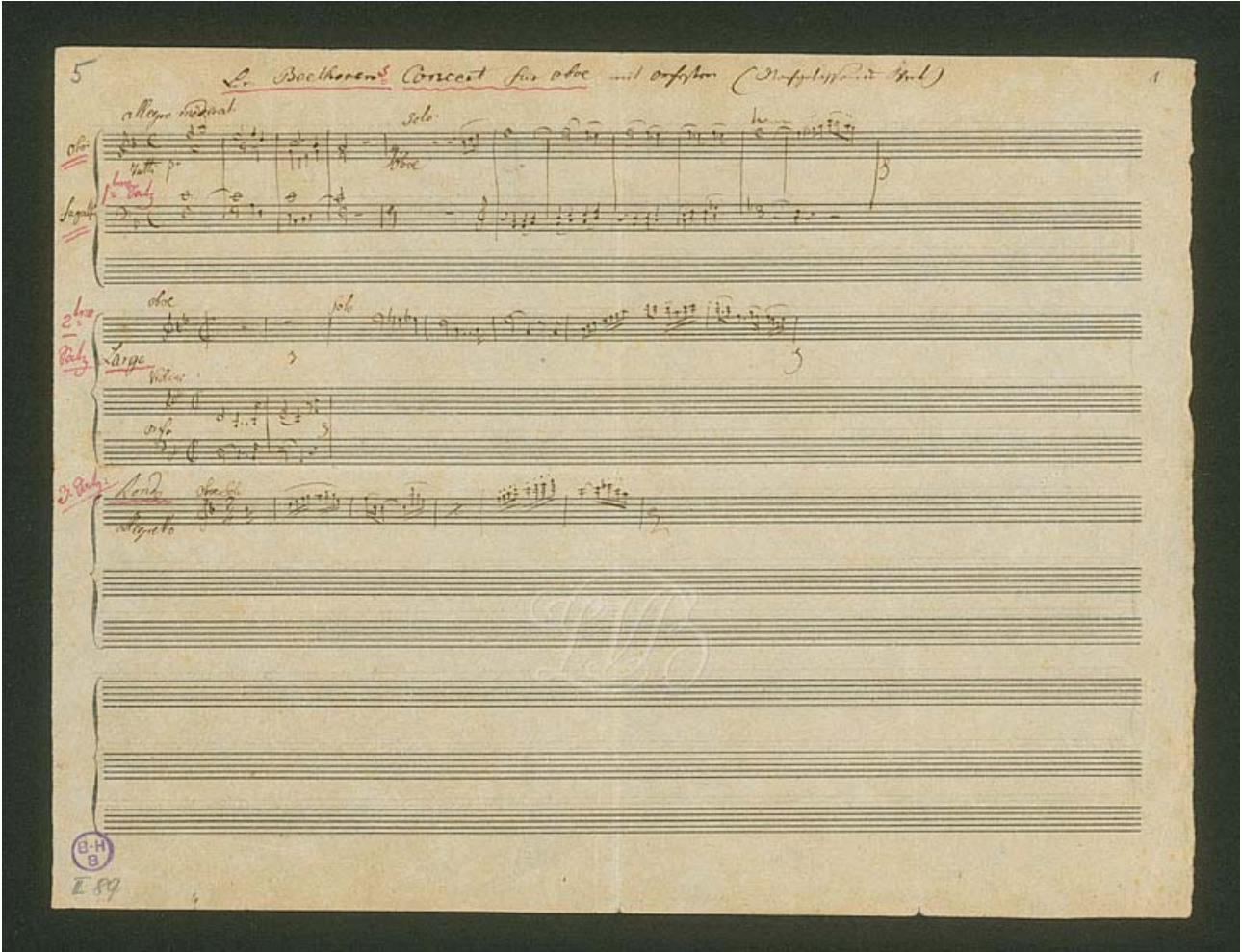
ICC-kalibrierte
Digitalisierungs-
kette



Das Digitale Archiv: Beispiele



Das Digitale Archiv: Beispiele



Das Digitale Archiv: Beispiele



museums
and the
internet



Fraunhofer
Institut
Medienkommunikation



BEETHOVEN-HAUS BONN
Museum | Archiv | Kammermusiksaal | Verlag

Das Digitale Archiv: Datentypen

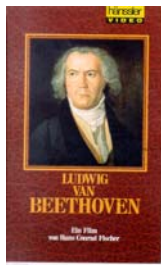


26.000 qualitativ hochwertig farbdigitalisierte Bilder von

- Musikhandschriften (6.300)
- Musikdrucken (13.300)
- Briefen (2.900)
- Kunstwerken (Gemälde und Skulpturen) (2.900)
- Objekten (Instrumente und sonstige Gegenstände) (600)



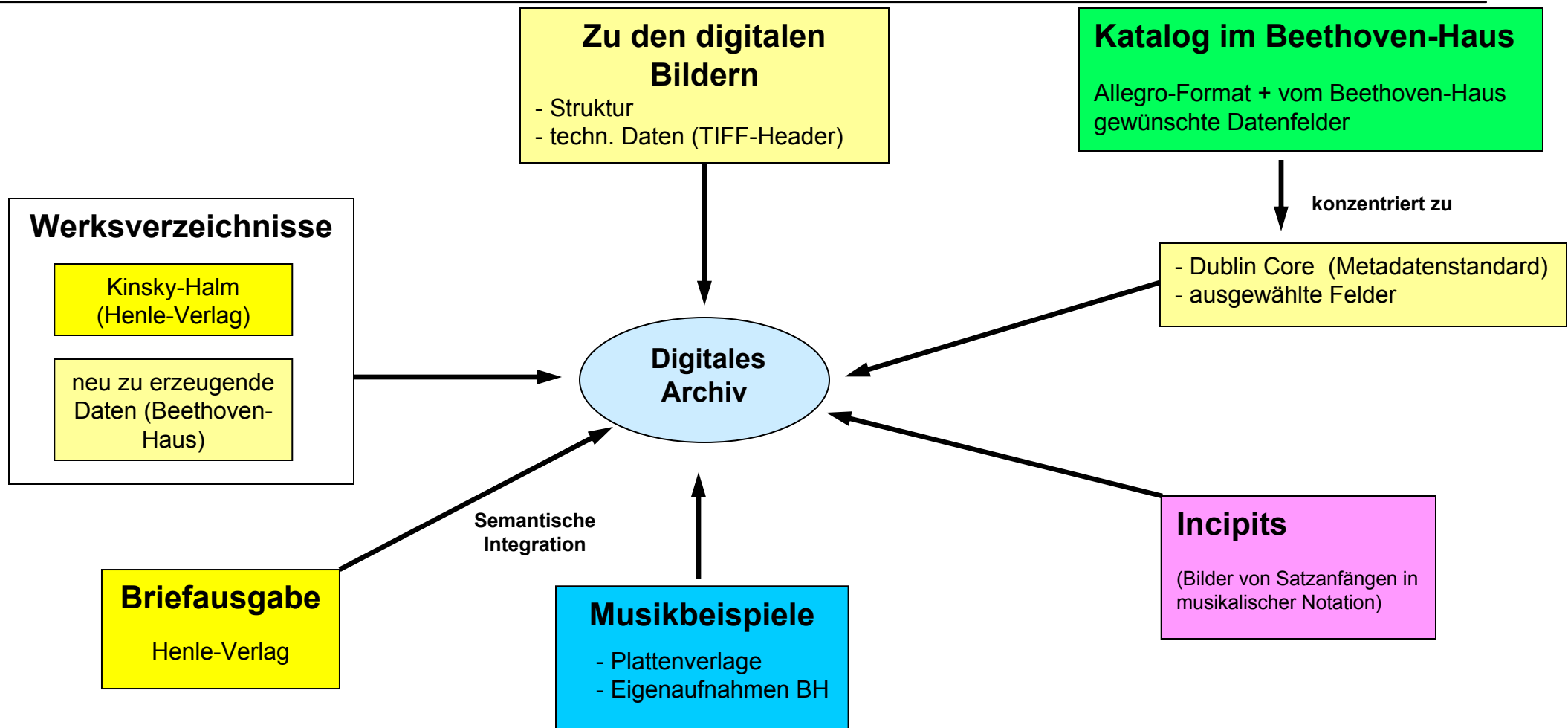
Klangbeispiele zu allen Werken Beethovens im Internet, im digitalen Salon sind die vollen Werke verfügbar



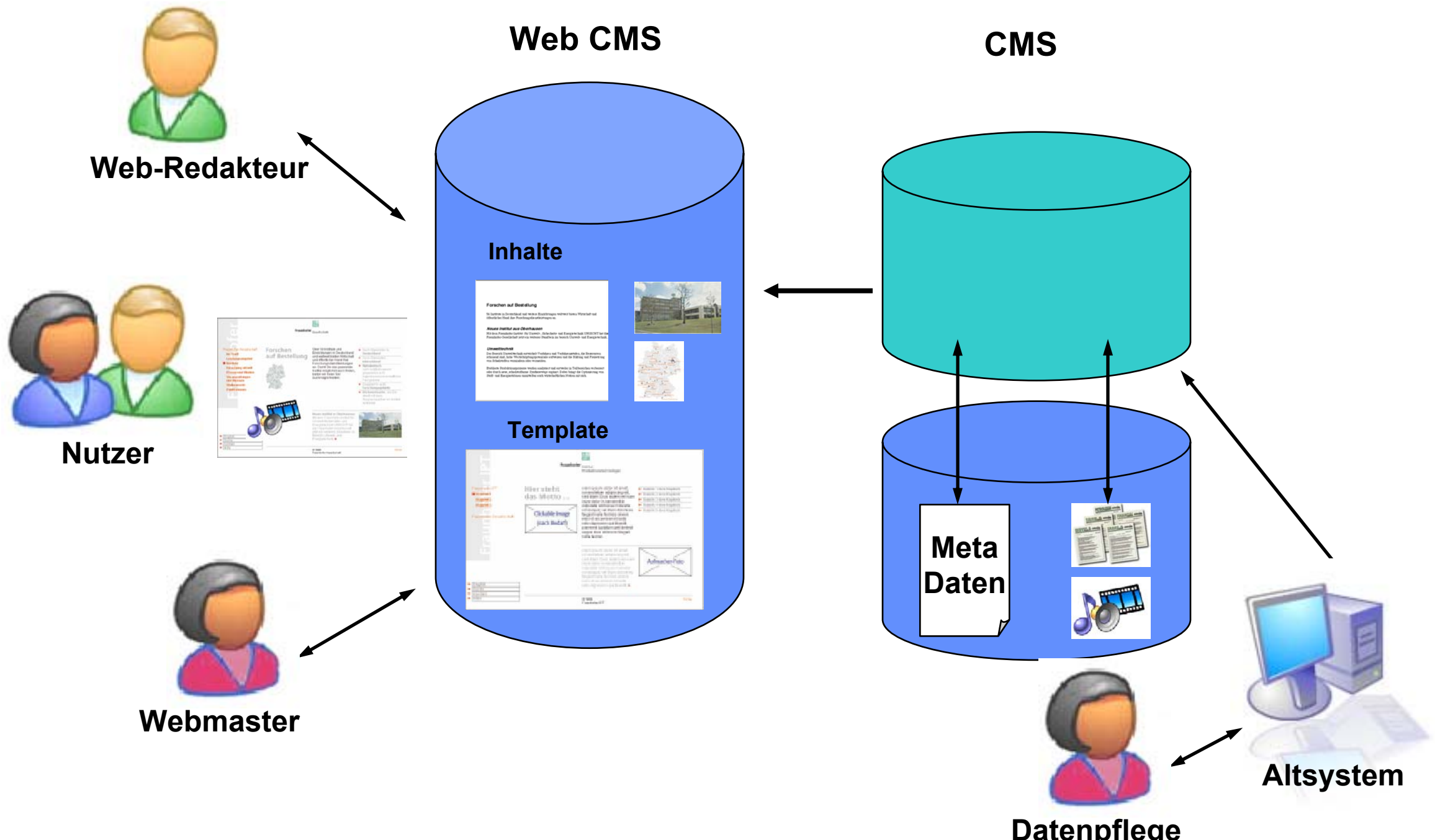
Zugriff auf Videos über Beethoven

Sowie Metadaten , Metadaten , Metadaten ...

Das Digitale Archiv: Metadatenquellen und -formate



Content Management und Web Content Management



Digitaler Salon im Überblick

Ziele

- Beethovens Werke interaktiv erfahrbar machen
- Audio-visuelle Darstellung von Beethovens Werken
- Einrichtung von öffentlichen Arbeitsplätzen

Vorgehensweise

- Installation eines i-CONE-ähnlichen Systems
- Umsetzung eines Musikstück Beethovens als virtuelle Umgebung
- Zugang zu hochauflösenden Bildern des Digitalen Archivs
- Zugriff auf vollständige Briefesammlung
- Vollständige Musikstücke

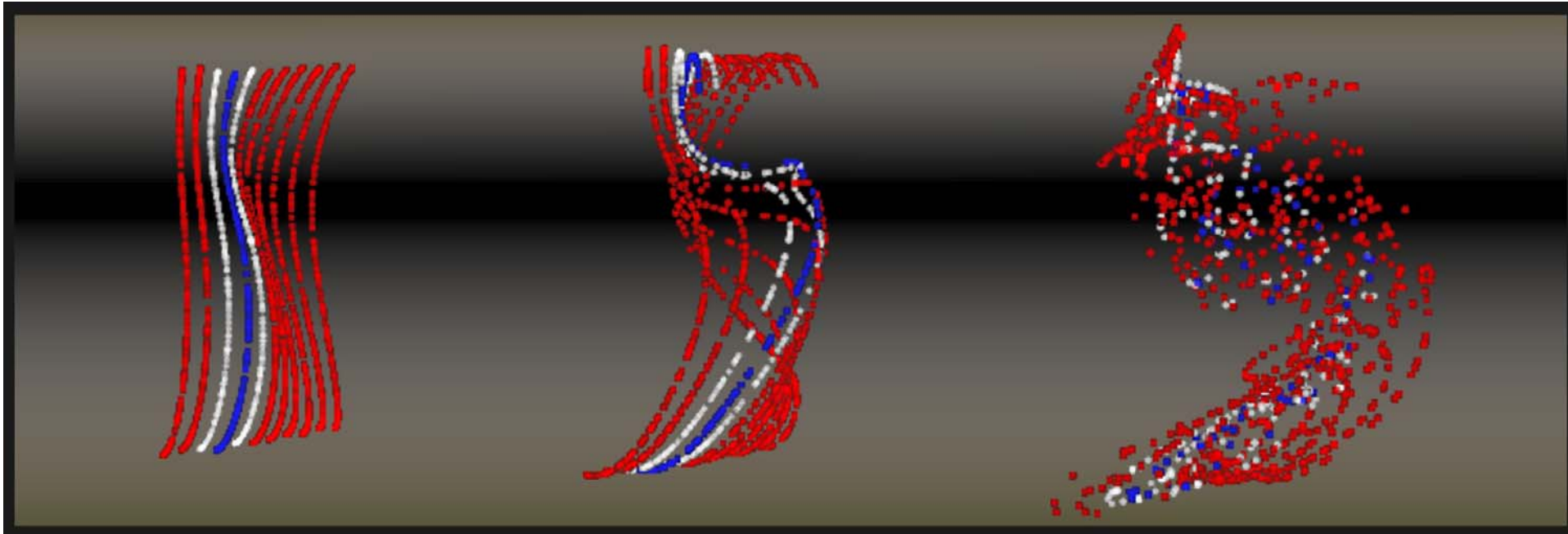
Displaysystem: i-CONE™



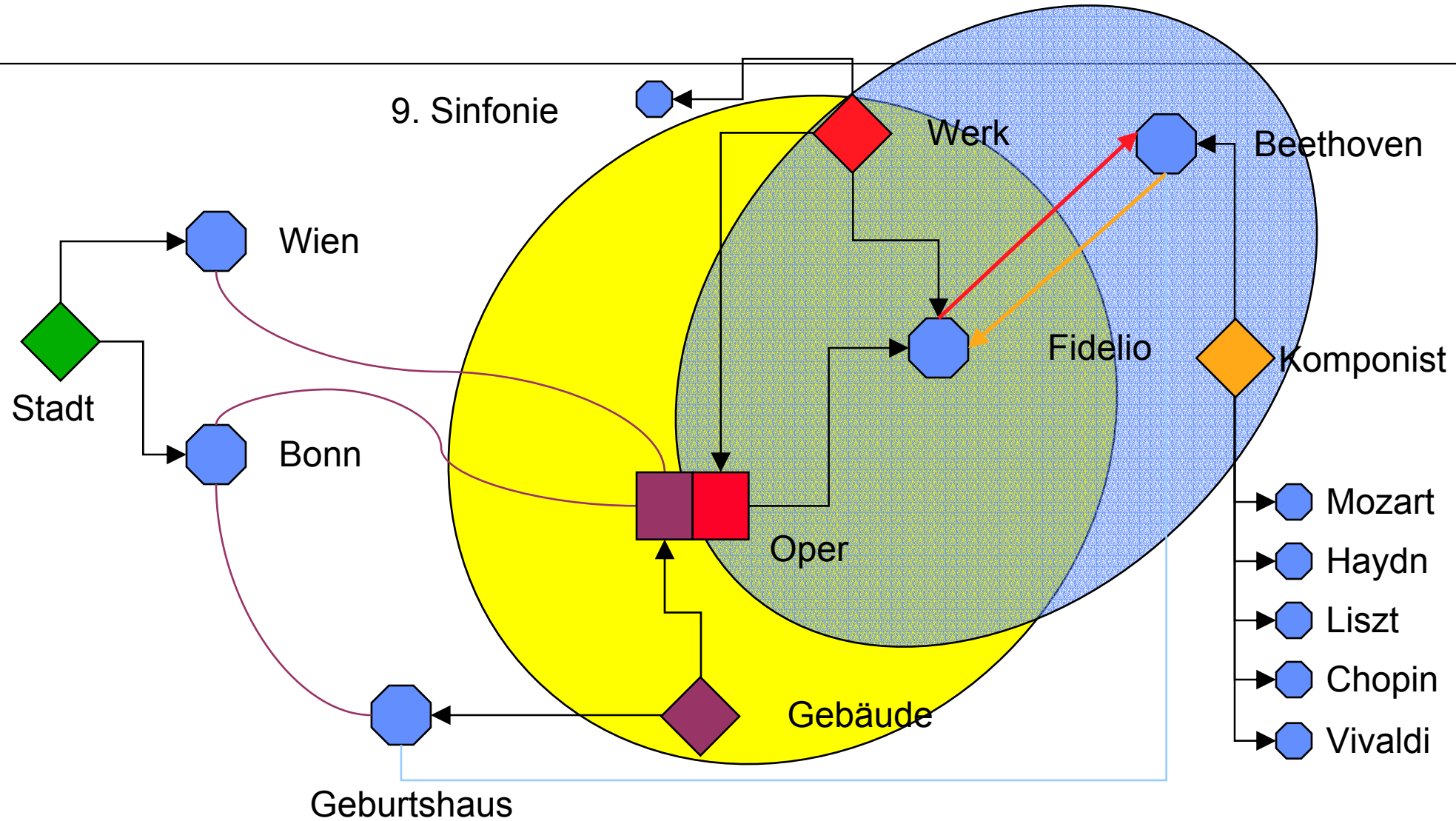
Modell des Kellers im “Haus im Mohren” in Bonn



Audio-visuelle Eindrücke der virtuellen Oper



Ausblick: Semantische Netze/Topic Map am Beispiel



Ausblick: Möglichkeiten der Weiterentwicklung

The screenshot shows a Flash application window with a menu bar (Datei, Ansicht, Steuerung, Hilfe) and a main content area. The title 'CultureMap' is displayed at the top left. A list of menu items is shown in the center: 'Recherche ohne CultureMap', 'Aufbau einer CultureMap', 'Die CultureMap wächst', and 'Recherche mit CultureMap'. Below the list is a semantic network diagram with nodes representing exhibitions and a user icon at the bottom. The diagram includes two main exhibition nodes: 'Ausstellung "Französische Revolution"' and 'Ausstellung "Beethoven"'. A user icon at the bottom is labeled 'sucht Informationen zu Beethoven und der Französischen Revolution'. The diagram is enclosed in a dashed oval labeled 'CultureMap'. On the left side, there are icons for 'Menü', 'DiLibSo', and 'MapMaker'.

CultureMap erstellt ein semantisches Netz zwischen verschiedenen kulturellen Einrichtungen.

- ▶ Recherche ohne CultureMap
- ▶ Aufbau einer CultureMap
- ▶ Die CultureMap wächst
- ◉ Recherche mit CultureMap

Ausstellung "Französische Revolution"

Ausstellung "Beethoven"

Menü

DiLibSo

MapMaker

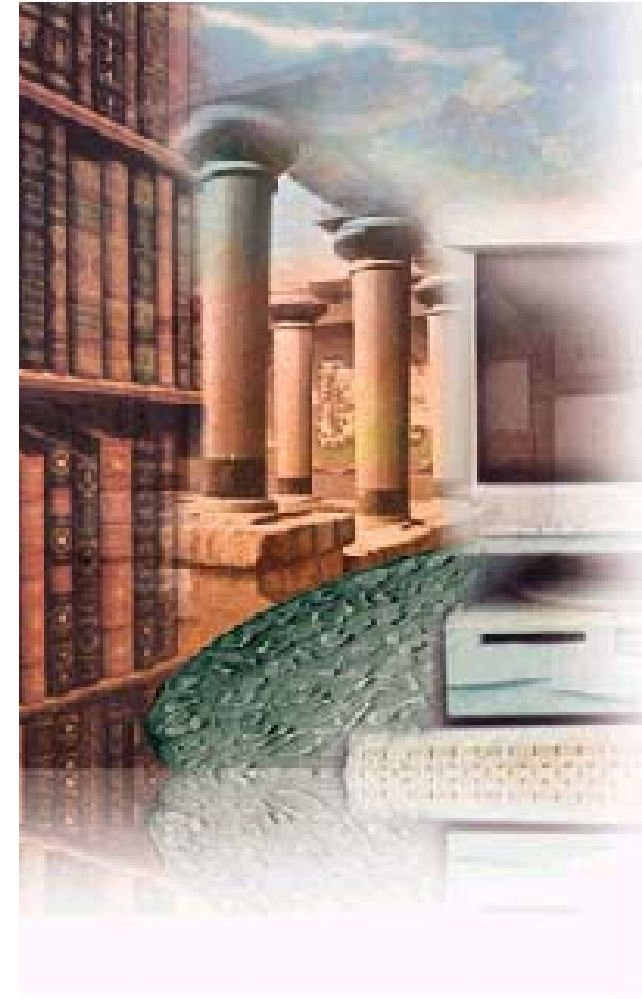
CultureMap

sucht Informationen zu Beethoven und der Französischen Revolution

Kompetenzen in IMK

Aufbau von Medieninformationssystemen,
Content Management und
Virtuelle Welten

- mit neuester Technologie
- mit den aktuellen Forschungsergebnissen
- von internationaler Reputation.



Das Digitale Beethoven-Haus



ein Kooperationsprojekt zwischen

Marion Borowski

marion.borowski@imk.fraunhofer.de

02241/14-1927

02241/14-2597 (Fax)



Fraunhofer Institut
Medienkommunikation

und



BEETHOVEN-HAUS BONN

Museum | Archiv | Kammermusiksaal | Verlag