



SHORTCUT:

Das Projekt „Museo Allargato“ in Genua: Erfahrungen, Möglichkeiten und Probleme im Rahmen einer Kooperation zwischen Stadt, Museen und Universität

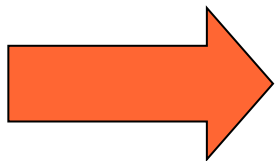
***MAI-Tagung 2012 – 21./22. Mai 2012
Stadtgeschichtliches Museum Leipzig***



ANTONIE RITA WIEDEMANN - FACOLTÀ DI LETTERE E FILOSOFIA- UNIVERSITÀ DI GENOVA

Projektpartner

- **Genova Città Digitale:** Projektbüro der Stadt Genua zur Verbesserung der webbasierten Kommunikation der städtischen Einrichtungen; am europäischen Projekt *ISAAC* (Integrated e-Services for Advanced Access to Heritage in Cultural Tourist Destinations) beteiligt
- **Musei di Genova:** Verbund der kommunalen Museen Genuas
- **Universität Genua – Fo.S.C.A. (= Fonti per la Storia della Critica d'Arte):** wiki-basiertes Forschungsportal zur Erforschung der Reiseliteratur und zur Indizierung der Kulturgüter Genuas und Liguriens



Projekt "Museo Allargato" als Synergieeffekt

- Erfassung und Beschreibung kulturell und touristisch relevanter POI im Stadtgebiet durch Georeferenzierung
- Bessere touristische Vermarktung der Kulturgüter besonders in der historischen Altstadt (UNESCO-Weltkulturerbe)
- Vernetzung des webbasierten *contents* der beteiligten Institutionen
 - Inhalte des Wikis [FO.S.C.A](#)
 - [Genoa Municipality Channel](#) (Youtube)
 - Genova Città Digitale su [flickr](#)
 - Städtisches Kulturmagazin "[Vivere Genova](#)"
- Entwicklung von digitalen Stadtrundgängen

Organisationsstruktur

	Content	Technische Umsetzung	Supervision
Universität Genua	✓		✓
Genova Città Digitale	✓	✓	
Museen	✓		✓

Webpräsentation 1



Cerca

Ricerca

Musei del Centro

Musei di Nervi

- GAM
- Raccolte Frugone
- Museo Giannettino Luxoro
- Wolfsoniana

Musei del Ponente

- Centri di Documentazione e Archivi

SERVIZI

Eventi nei musei



Mecenate con 5 Euro

Ecco come fare per partecipare al restauro del Pallio bizantino di San Lorenzo
[leggi tutto](#)



Ricordi di viaggio

Inaugurazione: 18 maggio 2012, ore 18.00
[leggi tutto](#)

Musei di Genova



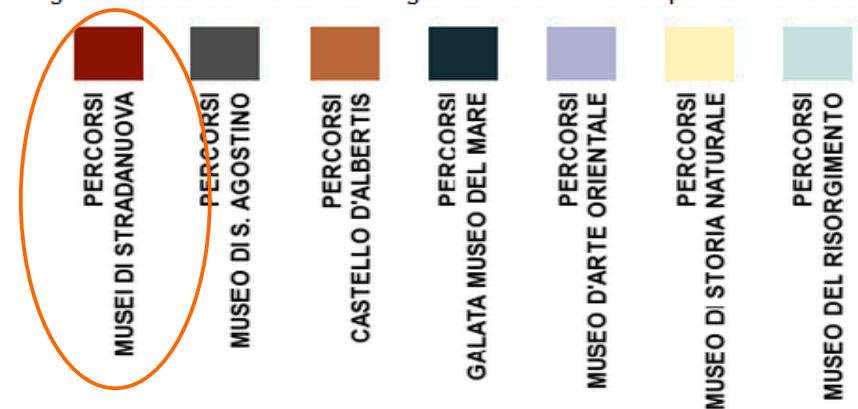
Zuiganji. La vita dei monaci Zen

fotografie di Fabio Massimo Fioravanti

Webpräsentation 2

Il Museo Allargato – Percorsi in città'

Genova è una città intricata ed intrigante che nasconde al suo interno tesori inattesi. E' per questo che i musei del Comune di Genova hanno deciso di proporre ai loro visitatori una serie di itinerari che guidano alla scoperta del patrimonio culturale del territorio che non è fatto solo di opere custodite nei musei ma ha ricchezze enormi "nascoste" nei chiostrì, nelle chiese, negli atrii delle dimore patrizie, nelle facciate, nelle botteghe storiche, nelle edicole votive e in altri luoghi particolari, difficili da individuare. Partendo dalle homepage dei singoli musei e cliccando sul pulsante "percorsi consigliati", che si trova immediatamente sotto la lista degli eventi in corso, è possibile fruire gli itinerari attraverso una cartografia interattiva sulla quale sono tracciati



I percorsi sono costituiti, oltre che dal tracciato sulla mappa, da un testo introduttivo e da un insieme di punti di interesse. Ogni punto di interesse ha una sua descrizione composta da testi, immagini, video, tracce audio e link di approfondimento. Ogni percorso contiene anche il link ad un file stampabile con tutte le indicazioni necessarie a chi si voglia cimentare nella visita proposta portandosi in tasca la traccia. Il lavoro è stato realizzato grazie anche alla collaborazione della Facoltà di Lettere e filosofia, corso di studi in conservazione del patrimonio culturale che ha concesso l'uso di una grande mole di contenuti aggregati nel sistema Wiki FO.S.C.A. (Fonti per la storia della critica d'arte), ha attivato numerosi stage, e ha svolto il ruolo di regia sulla gran parte dei testi. Ad oggi il sistema è attivo per nove dei musei del centro, ma presto sarà completato per tutti i musei comunali. A partire dal 2011 sarà inoltre possibile, per gli utenti iscritti al sistema, creare dei percorsi personali da conservare, stampare e condividere.

Webpräsentation 3

Castello d'Albertis Museo delle Culture del Mondo

Mappe Satellite Ibrida

Cerca

Login

Nome utente: *

Password: *

Accedi

[Accedi usando OpenID](#)
[Crea nuovo profilo](#)
[Richiedi nuova password](#)

Percorsi

- Dal Museo D'Albertis a Piazza della Nunziata
- Da Via Balbi al Museo del Risorgimento
- Dalla Cattedrale di S. Lorenzo a Strada Nuova
- Dal Museo del Mare alla Commenda di Prè attraverso il centro storico
- Prova percorso da Parchi a Chiesa plebana di S.Siro
- Parchi e roseto di Nervi
- Da Strada Nuova al porto antico
- Da Piazza Corvetto all'Acquario
- Anello dell'alta val Chiaravagna
- Genova medievale
- Dalla Spianata a Piazza Corvetto sulle colline di Castelletto
- Coppèdè a Genova: Nascita di un nuovo stile
- La Genova rinascimentale e i palazzi dell'aristocrazia
- Alla scoperta dell'urbanistica del '900 nel cuore commerciale della città
- Con il Navebus dal Porto Antico a Pegli
- Dal Galata a Palazzo Reale
- Dal Galata ai Magazzini del Cotone
- Dal Museo Galata alla Lanterna
- Dal museo Galata al Palazzo del Principe
- Dal Museo Galata al Museo D'Albertis
- Genova e il Risorgimento
- La Civitas e il Castrum

Dal Galata a Palazzo Reale

Il nostro itinerario ci farà percorrere una bella passeggiata in riva all'antica Darsena, per entrare nel cuore della città seicentesca passando davanti ad uno degli accessi monumentali della città medievale, Porta dei Vacca. Vedremo diversi palazzi nobiliari appartenenti al Sistema dei Rolli, fra i quali svelta, per dimensioni e per valore delle opere d'arte custodite, Palazzo Reale, nostra tappa finale, il cui retro è già visibile ad inizio percorso.

Scarica l'audioguida in mp3 del percorso, realizzata nell'ambito del progetto "MIRAGenova" del Museo Galata

- 1 - Dal Galata alla Porta dei Vacca
- 2 - Via delle Fontane
- 3 - Piazza della Nunziata

- Basierend auf Google Maps
- POIs sind, ausgehend von verschiedenen Museen, zu thematischen Rundgängen zusammengefasst (PDF-Download/Audioguide)
- Möglichkeit von einem POI aus die Umgebung nach anderen Punkten abzusuchen

Luoghi vicini

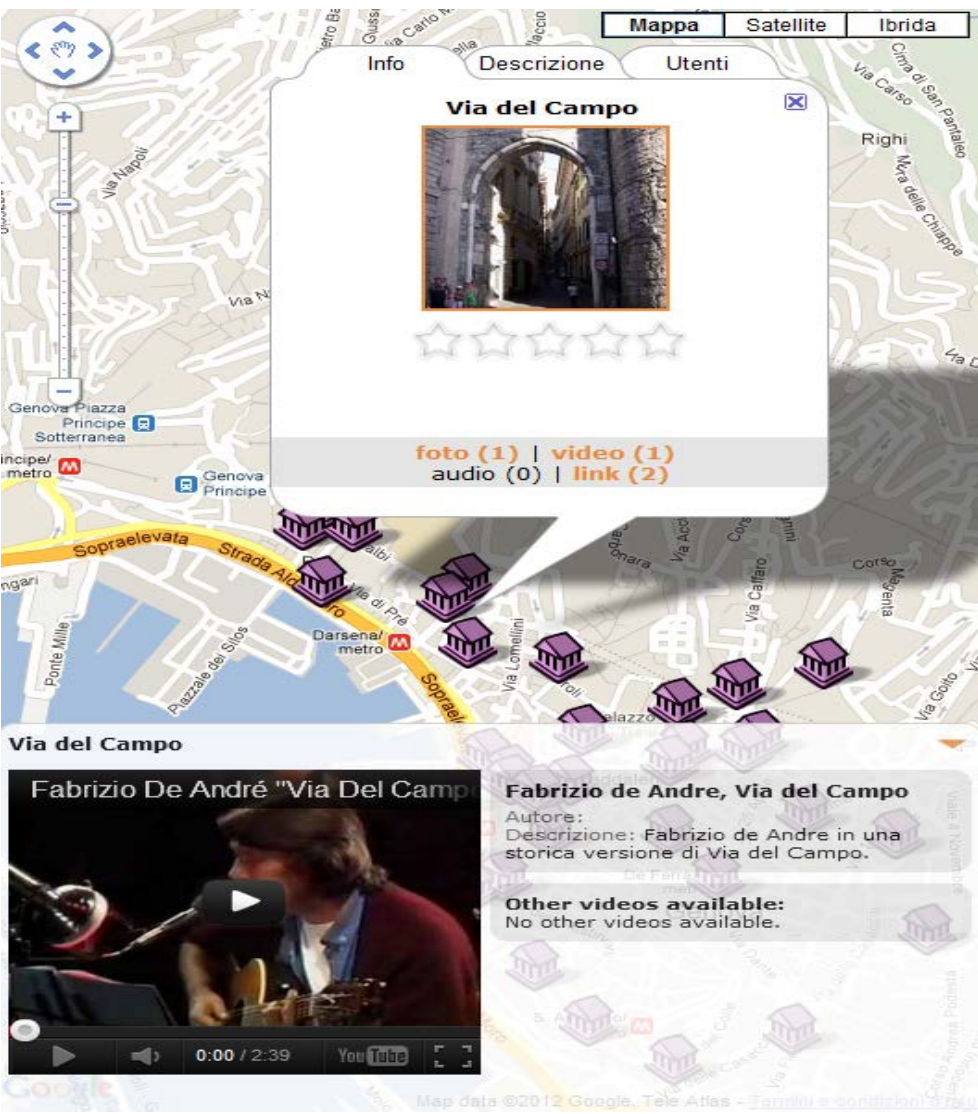
Cerca vicino a: **Piazza San Matteo, 18, 16123 Genova, Italia**

In un raggio di: 290 metri

Cerca Clear the search

Ultimi percorsi inseriti

Aufbau der POI



- Beschreibung
- Fotos
- Videos
- Links zur Vertiefung

Hin zum *User Generated Content*

Mappa Satellite Ibrida

Cerca

Login ?

Punti di interesse ?

Crea il tuo percorso ?

I miei punti di interesse

Nuovo Salva

Svuota

I miei itinerari

Tra le botteghe del centr...

Luoghi di interesse

Aggiungi i luoghi che vuoi visitare nell'ordine corretto.

Aggiungi Crea

Svuota Salva

a piedi in macchina

Luoghi vicini ?

Nuovo punto di interesse

Per inserire un nuovo punto di interesse, trascina la freccia verde sulla mappa fino alla posizione desiderata e clicca sul bottone *Salva* per salvare il punto di interesse.

Una volta salvato, potrai usarlo all'interno di un itinerario personale e - se non è impostato come privato - potrà essere visto ed ampliato da altri utenti.

Non mostrare più i messaggi di aiuto

ma museums and the internet

Login ermöglicht

- ➔ eigene Rundgänge zu erstellen
- ➔ Neue POIs zu erstellen
- ➔ Bereits bestehende POIs anzureichern
- ➔ Bewertungen abzugeben

Schwierigkeiten

- Koordination von drei unterschiedlichen Partnern
- Ohne Anpassung an Smartphones/Tablets wenig benutzerfreundlich
- Andere Usergruppen als ursprünglich erwartet
- Personeller und finanzieller Aufwand für Content Management und Wartung

Schritte für die Zukunft

KURZFRISTIG

- Bessere Vernetzung mit den übrigen Websites der Stadt (und deren Accounts in den Social Networks)
- Implementierung mit weiterem Content

MITTELFRISTIG

- Bessere Anpassung an Smartphones und Tablets

VIELEN DANK FÜR DIE AUFMERKSAMKEIT



UNIVERSITÀ DEGLI STUDI
DI GENOVA



www.museidigenova.it

www.fosca.unige.it

www.cittadigitale.comune.genova.it

Kontakt:

Francesca Puddu

puddufra@gmail.com

Antonie Wiedemann

antonie.wiedemann@unige.it



museums
and the
internet



Der Vortrag wurde gehalten anlässlich der MAI-Tagung 2012
am 21./22. Mai 2012 im Stadtgeschichtlichen Museum Leipzig

Die MAI-Tagung 2012 ist eine Kooperationsveranstaltung des LVR-Fachbereichs Kultur,
des LVR-Archivberatungs- und Fortbildungszentrums, des Stadtgeschichtlichen Museums
Leipzig und der Landesstelle für Museumswesen in Sachsen,
mit freundlicher Unterstützung durch das Zeitgeschichtliche Forum Leipzig.



LANDESSTELLE
FÜR MUSEUMSWESEN



Freistaat
SACHSEN



Stiftung Haus der Geschichte
der Bundesrepublik Deutschland
Zeitgeschichtliches Forum Leipzig

Weitere Informationen unter:

www.mai-tagung.de

Anmeldung für den Newsletter:

www.mai-tagung.de/MAI-Ling

MAI-Ling
http://www.mai-tagung.de